

Guía IPAO Selectividad 2023



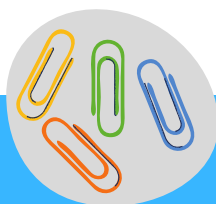
Notas de corte de años anteriores 2022/23

[CONSULTAR](#)



Calendario de la PEVAU curso 2022/23. Fechas de examen de la convocatoria ordinaria (junio 2023) y extraordinaria (julio 2023).

[CONSULTAR](#)



Estructura de la prueba. Prueba de acceso. Prueba de admisión. Nota de admisión a la universidad.

[CONSULTAR](#)

1



1. Directrices y orientaciones generales de las asignaturas de la prueba de acceso y admisión a la universidad y exámenes de cursos anteriores.

[CONSULTAR](#)

2

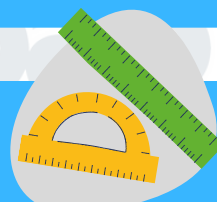


Relación de parámetros de ponderación de las materias de modalidad del bachillerato para el ingreso en las universidades públicas de Andalucía, para el curso 2022/2023 y sucesivos

[CONSULTA ESTÁTICA: VER TABLA](#)
[CONSULTA DINÁMICA](#)

3

4



Sedes de examen en el distrito universitario de Granada.

[VER PDF](#)

5

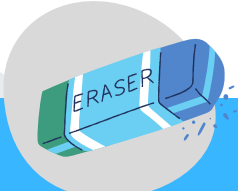
6



Estructura de la prueba adaptada a la situación académica producida por el Covid-19 y ejemplos de examen.

[CONSULTAR](#)

7



Inscripción en la prueba de acceso

[CONSULTAR](#)

8



Información sobre el material permitido en la PEVAU.

[CONSULTAR](#)

9



Información sobre el uso de las calculadora.

[CONSULTAR](#)

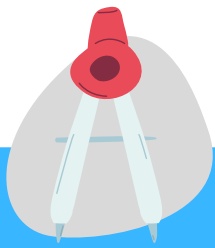
10



Catálogo de grados. Oferta de enseñanzas de grados para el curso 2022/2023

[CONSULTAR](#)

11



Fechas más relevantes del proceso de preinscripción para iniciar estudios en grados universitarios.
Pendiente de actualización para el curso 2023/2024.

[CONSULTAR](#)

12



Procedimiento tras la publicación de las listas. Qué se debe hacer en cada plazo según la preferencia admitida.

[CONSULTAR](#)

13



Unidad de Orientación Académica

[CONSULTAR](#)

14